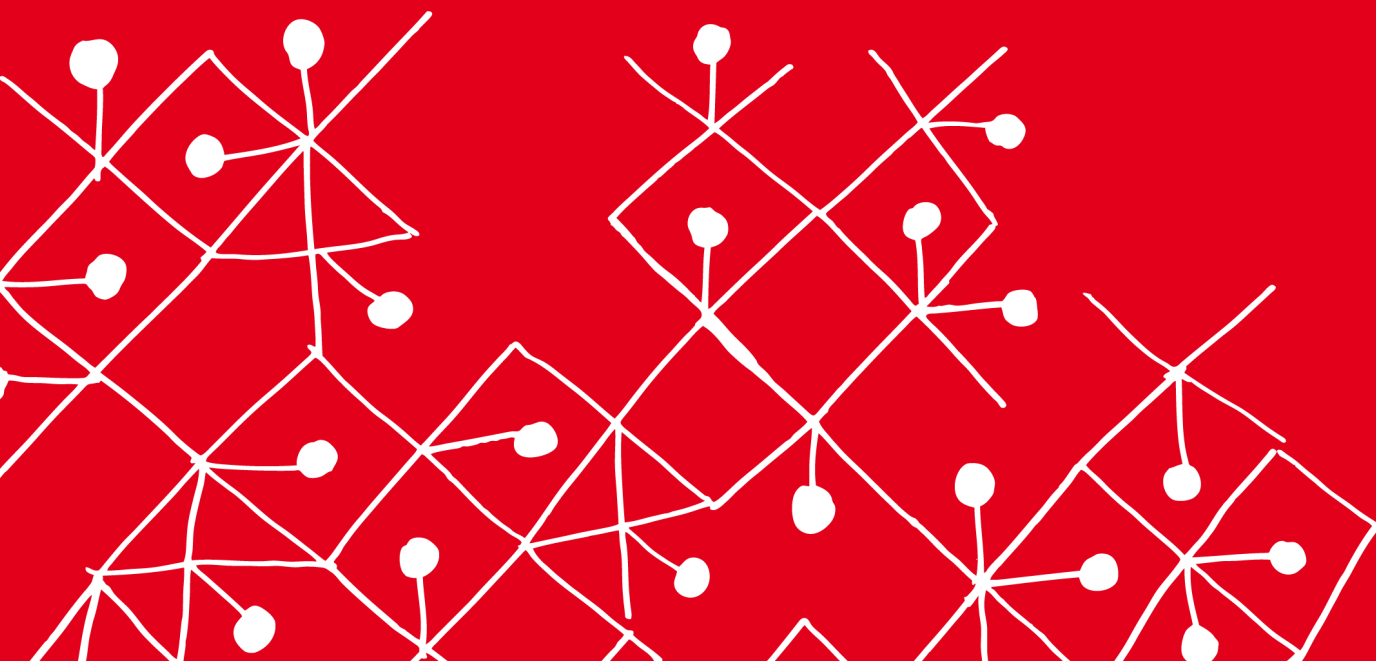


Polska



Malezja: rekordowe inwestycje w Multimedia Super Corridor

2015-11-25 04:45:42



Dynamiczny rozwój sektora IT w 2015 r.

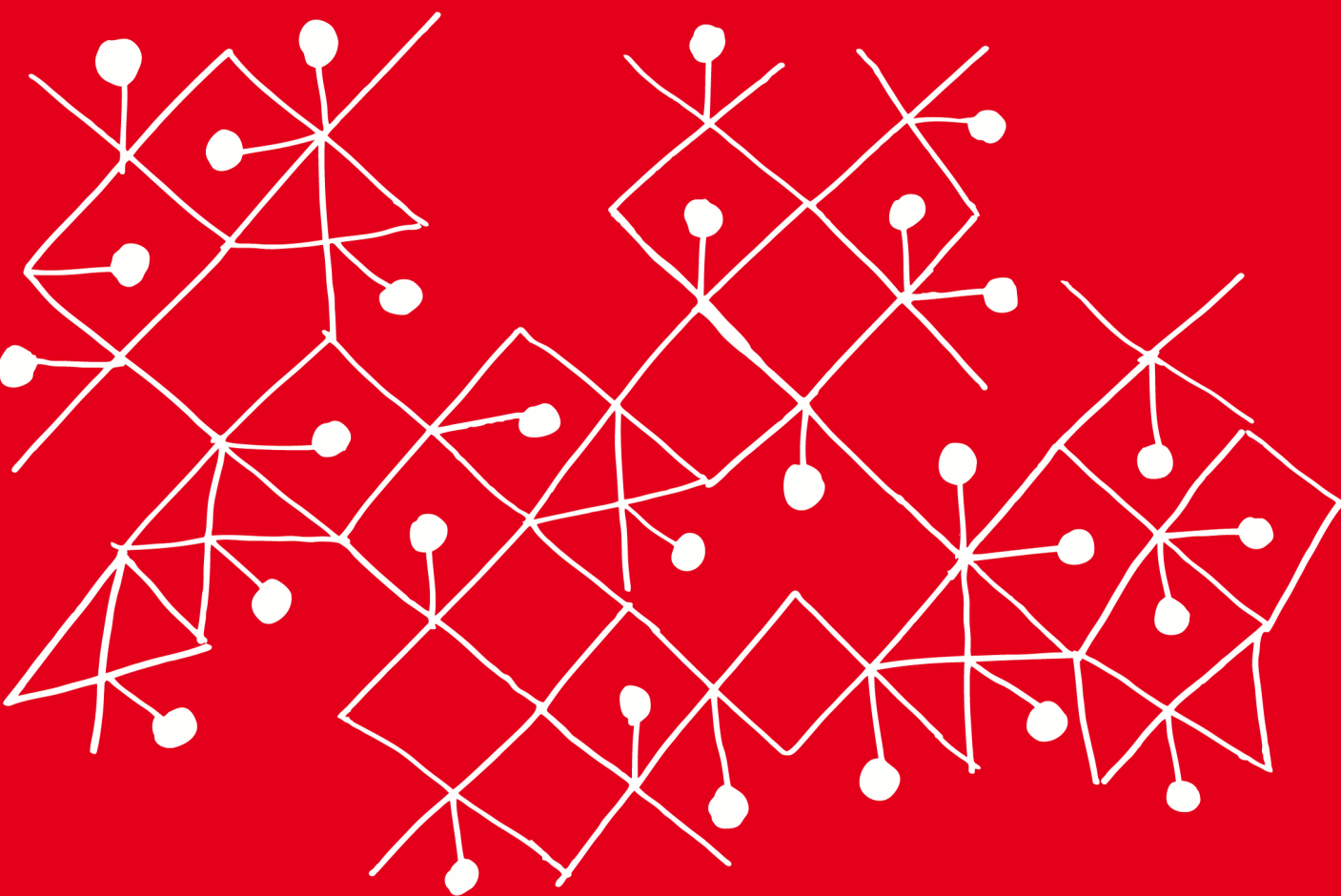


Multimedia

Development Corporation, zarządzająca platformą informatyczną Multimedia Super Corridor Malaysia (<http://www.mscomalaysia.my/>) przewiduje rekordowy poziom inwestycji w 2015 r. Zazwyczaj wzrost inwestycji notowany jest na poziomie 10-15% rocznie, jednakże rok bieżący - zgodnie z szacunkami firmy - zostanie oznaczony wzrostem w podwójnej wysokości.

W 2014 r. nowe inwestycje wyniosły 20,1 mld MYR, z czego 22% to były bezpośrednie inwestycje krajowe, zaś 45% - bezpośrednie inwestycje zagraniczne. Firmy objęte platformą odnotowały także satysfakcjonujące wyniki - wzrost przychodów o 12% w porównaniu do 2013 r. do poziomu 38,52 mld MYR (wobec zaledwie 3% wzrostu w 2013 r.). Eksport w tym czasie zwiększył się o 11% do 13,73 mld MYR.

MDeC przygotowuje się także do realizacji platformy regionalnej Asean Digital Data Analytics eXchange (Adax), dzięki której w jednym miejscu będą zebrane osiągnięcia innowacyjne, jak również zaprezentowane najnowsze technologie Big Data Analytica (BDA).



INNOWACYJNA GOSPODARKA
NARODOWA STRATEGIA SPÓJNOŚCI



**MINISTERSTWO
ROZWOJU**

UNIA EUROPEJSKA
EUROPEJSKI FUNDUSZ
ROZWOJU REGIONALNEGO



Projekt jest współfinansowany przez Unię Europejską ze środków Europejskiego Funduszu Rozwoju Regionalnego